

Ville de SERVIAN

# Dossier Technique

## La PARENTHÈSE 2018



DESCRIPTION GENERALE DE LA SALLE : .....	2
Traitement décoratif : .....	2
Espaces : .....	2
Salle: .....	2
Tribune rétractable : .....	2
Niveau plateau: .....	3
Loges : .....	3
Scène : .....	3
Passerelles technique: .....	3
Régie : .....	3
Machinerie scénique: .....	3
Support pour jeux de pendrillons : .....	3
Tentures : .....	4
Puissance électrique disponible : .....	4
Lignes de puissance : .....	4
Equipement lumière disponible : .....	7
Equipement sonorisation disponible : .....	7
Equipement vidéo : .....	8
Equipement intercom : .....	8
Lignes Audiovisuelles : .....	9
Accessoires : .....	9
Espace Traiteur : .....	10
Mobilier proposé : .....	10
Configurations de la salle : .....	10

# Fiche technique Salle « La Parenthèse » de SERVIAN 2014

## DESCRIPTION GENERALE DE LA SALLE :

Salle à plat avec scène fixe et tribune rétractable.

### Traitement décoratif :

- Sol : Dale lissée quartzée gris
- Mur Doublage thermo acoustique Blanc
- Plafonds : Faux plafond acoustique noir, poutres lamellé collé finition bois naturel.

### Espaces :

*Rez de chaussée :*

- Hall d'entrée vitré
- Billetterie, accueil : 3.5 m<sup>2</sup>
- Vestiaire : 15.75 m<sup>2</sup>
- Bar/Office: 21.6 m<sup>2</sup> + Stock: 7.7 m<sup>2</sup>
- Sanitaire (H/F/PMR)
- Salle d'activité 80 m<sup>2</sup>, hauteur sous faux plafond 3.2 m avec cloison amovible ouvrant sur la grande salle.
- Terrasse couverte 93 m<sup>2</sup>, hauteur sous plafond 4.3 m

### Salle:

- Salle de 419 m<sup>2</sup>
- Longueur: 19.3 m, largeur : 21.3m, hauteur sous grill technique : 5.8m
- Bar/Office : 16.8 m<sup>2</sup>
- Dégagement entrée des artistes 25 m<sup>2</sup> avec monte personnes du niveau 0 au niveau plateau.

### Tribune rétractable :

Dimensions :

- Déplié : Longueur : 15m50, Largeur : 15m
- Replié : Longueur : 1m50, Largeur : 15m

Nombre de places :

- Tribune (fauteuils escamotables): 382
- Parterre (fauteuils pieds au sol matelassé) : 86
- PMR : 11

Niveau plateau:

- Sanitaire (PMR)

Loges :

- 2 loges de 16.5 m<sup>2</sup> (WC, douches, miroirs)

Scène :

- Scène fixe de 184 m<sup>2</sup>
- Plancher bois sur lambourdes (Noir)
- Ouverture cadre de scène: 15 m
- Profondeur : au cadre de scène 7 m, au proscenium 8.25 m
- Accès chargement à cour avec espace de stockage : 42.6m<sup>2</sup>
- Boitier Prises de courant extérieures, 16A, 32A

Passerelles technique:

Passerelle de scène :

Hauteur 4.50 m, elles sont réparties :

- 1 passerelle longitudinale à jardin allant de face scène à lointain scène  
Longueur = 7.20 m - Largeur = 1,30 m environ – Surcharge 100 kg/ml
- 1 passerelle longitudinale à cour allant de face scène à lointain scène  
Longueur = 7.20 m - Largeur = 1,90 m environ – Surcharge 100 kg/ml
- 1 passerelle transversale en fond de scène  
Longueur = 20.30 m – Largeur = 1.00 m – Surcharge 100 kg/ml

Passerelle de salle :

Hauteur 4.50m

- 1 passerelle longitudinale à cour et à jardin allant de face salle à fond de salle  
Longueur = 21.10 m - Largeur l= 1,30 m – Surcharge 100 kg/ml

Régie :

La cabine est située au niveau des passerelles au fond de la salle à environ 20 m du nez de scène.

Un tableau déporté des connectiques permet son montage en salle suivant le besoin.

Machinerie scénique:

- 7 porteuses motorisées type simple, 300kg charge maximale dont 4 sur le plateau et 3 en salle.
- Longueur 18 m

Support pour jeux de pendrillons :

- 4 Porteuses fixes

Tentures :

- Rideau d'avant-scène sur patience motorisée, rouge. Commande sur scène et en régie.
- Patience manuelle de fond de scène, noir
- Jeux de pendrillons : 5 pendrillons par cotés
- Frises : 6 frises
- Ecran de projection de type cyclo sur porteuse fixe en fond de scène 15m x 5,80m.

Puissance électrique disponible :

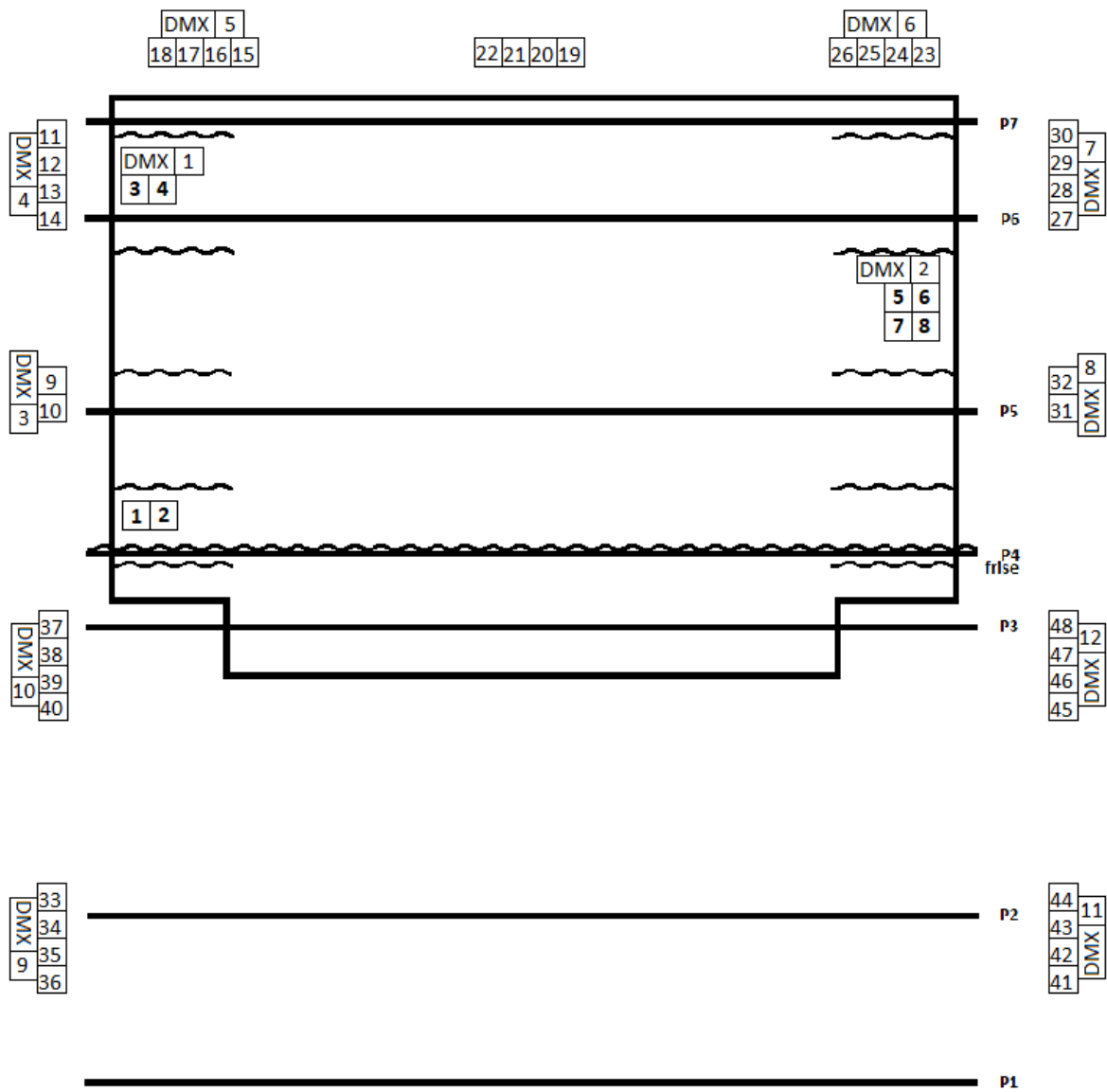
- Poste de transformation 100 KVA

Lignes de puissance :

- 2 Armoires gradateurs 100% numériques en fixation murale de 24 x 3Kw. Soit 48 lignes graduées de 3 Kw.
- Boitier forain 125 A Tri sur scène à cour.

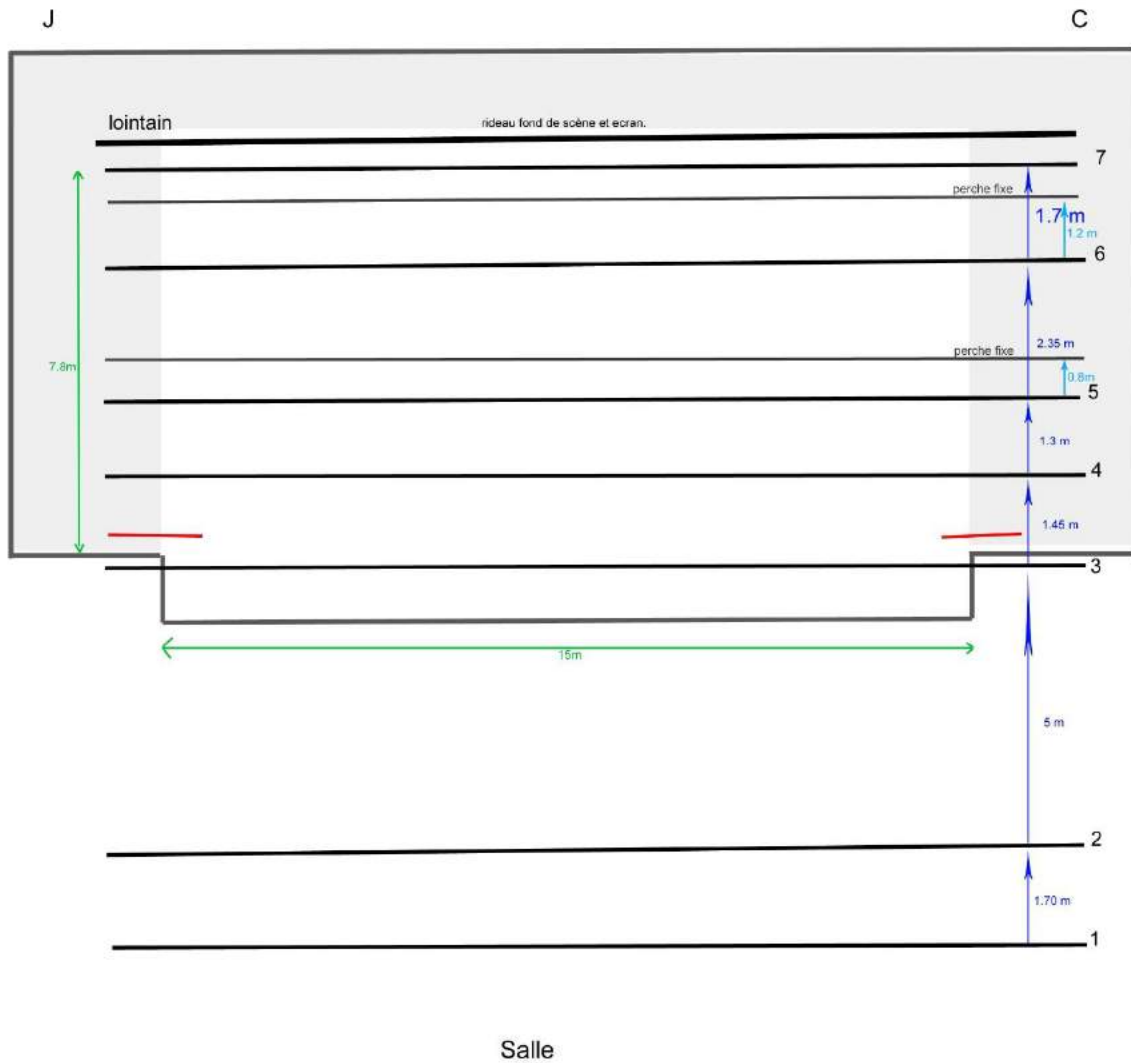
*Récapitulatif des lignes d'éclairage scénique :*

<b>Position</b>	<b>3kw Graduée</b>	<b>3kw Direct</b>	<b>Forain scénique 125 tri</b>	<b>DMX 512</b>
Avt-scène Jardin	2			
Lointain Jardin	2			1
Milieu de scène Cour	4	1	1	1
Pass Avt-scène Jardin	2	1		1
Pass lointain Jardin	4	1		1
Pass Fond de scène Jardin	4	1		1
Pass Fond de scène Centre	4			
Pass Fond de scène Cour	4	1		1
Pass Lointain Cour	4	1		1
Pass Avt-scène Cour	2	1		1
Pass salle Jardin	4	1		1
Pass salle Cadre de scène Jardin	4	1		1
Pass Salle Cour	4	1		1
Pass Salle Cadre de scène Cour	4	1		1



Disposition des lignes graduées et DMX

# Implantation Perches La PARENTHÈSE



#### Equipement lumière disponible :

- 1 pupitre ADB Domino 96 XT
- 48/96 canaux, 2 prep, 18 s/ groupes + i moniteur
- 12 PC 1000w R.Juliat
- 4 PC 2000w Showtec (ou fresnel, volets)
- 6 découpes 1000w R.Juliat
- 24 PAR 64 1000w
- 10 PAR led RVB 12\*3watts outdoor Caméo
- 6 projecteurs Cycliode 1000w

#### Câblage DMX :

- 1,5m en 5 broches
- 6m en 5 broches
- 10m en 5 broches
- 1,5m en 3 broches
- 6m en 3 broches
- 10m en 3 broches
- 5 Adaptateurs 5 Mâle / 3 Femelle
- 2 Adaptateurs 3 Mâle / 5 Femelle

#### Prolongateur 16A :

- 8 de 20m
- 10 de 10m
- 10 de 5m
- 5 multipaires 6 canaux de 10m

#### Equipement sonorisation disponible :

- 1 console de sonorisation numérique YAMAHA LS9 32 canaux, 32 entrées mono sur XLR avec alimentation Phantom, 4 entrées stéréo, 6 bus auxiliaires, multi effets intégré.
- 1 Lecteur de compact disc Tascam CD500B (Auto cue, Pitch control, compatible mp3)

#### Diffusion façade :

- 4 satellites équipés en fixe de part et d'autre du cadre de scène (2 par coté) Nexo PS10
- 2 caissons de basses Nexo RS15
- Ampli numérique Nexo NXAMP4x1

#### Diffusion retour :

- 2 RCF NX10 SMA
- 4 EV ZLX-12P

#### Microphonie :

##### UHF :

- 2 systèmes comprenant micro main/émetteur ceinture Shure SLX 1 et récepteur de Shure SLX4)



Dynamique :

- 4 Shure SM 57
- 4 Shure SM 58
- 4 Shure BETA 52
- 3 Sennheiser e604

Statique :

- 4 AKG C451B

Pieds de micro :

- 10 grands pieds K&M
- 50 petits pieds GRAVITY

Câblage XLR/XLR :

- 5m
- 10m
- 15m

Equipement vidéo :

- 1 Projecteur vidéo Canon WX6000, 5700 lumens, HDMI, 1440x900 sur plateau à 7m de l'écran
- 2 optiques : grand angle 0,8 et standard 1,25/2,5
- 1 TOSDI Audio 3G HDMI (in HDMI, out SDI)
- 1 TOSDI Audio 3G HDMI (in SDI, out HDMI)
- 1 lecteur DVD TASCAM DV-DO1U (HDMI, compatible Divx, DTS...)
- Câble SDI 20m
- Câble SDI 15m
- Câble HDMI 20m

Equipement intercom :

- 2 Stations maître 2 canaux ASL PS 230
- 4 station portatives 1 canal ASL B S15
- 4 combinés micro/casque ASL HS1/D

Lignes Audiovisuelles :

<i>position</i>	<i>Mic</i>	<i>lignes</i>	<i>ethernet</i>	<i>Video</i>	<i>Intercom</i>	<i>Appel loge</i>	<i>HP</i>	<i>Harting</i>	<i>WIFI</i>	<i>PC 63A</i>
<i>Scène Lointain Jardin</i>	16 1à16	8 1à8	4 1à4	2 1à2	2 A&B	1	1 HP basses			1
<i>Scène cour</i>	16 17à32	8 9à16	4 5à8	2 3&4	2 A&B				1	
<i>Grande salle</i>									1	
<i>Salle d'activité</i>									1	
<i>Régie</i>	32	16	4 9à12	2 5&6	2 A&B	1		2 32 mic 16 lignes (Deport régie en salle)		

Accessoires :

- NACELLE ELEVATRICE AWP 20S de chez GENIE  
Hauteur de travail maxi 6.20 m  
Capacité de charge 259 kg  
Hauteur repliée 2.00 m
- RAMPE D'ACCES EN ALUMINIUM

### Espace Traiteur :

Environ 50m<sup>2</sup>, faïence et siphon de sol.  
TD séparé, 10 x pc 16, 3 x 32 mono.  
Espace laverie environ 27m<sup>2</sup>, 4 x pc 16, 2 x 32 mono  
Pas d'équipement.

### Mobilier proposé :

- 70 tables PVC 180x70 blanches
- 25 mange-debout PVC 80cm de diamètre et 110cm de haut
- 400 chaises Coques plastique, rouge
- 96 fauteuils rembourrés noir

### Configurations de la salle :

*Configuration concert (public debout) :*

Effectif total : 1257 personnes

*Configuration concert, conférence, (public assis) :*

Effectif total : 489 personnes

*Configuration Banquet, Repas spectacle, (public assis) :*

Effectif total : 300 personnes